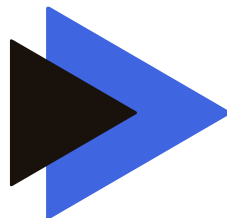
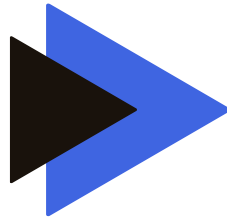




# Objectifs



**Etre sensibilisé à l'état écologique de la forêt communale et de son écosystème**



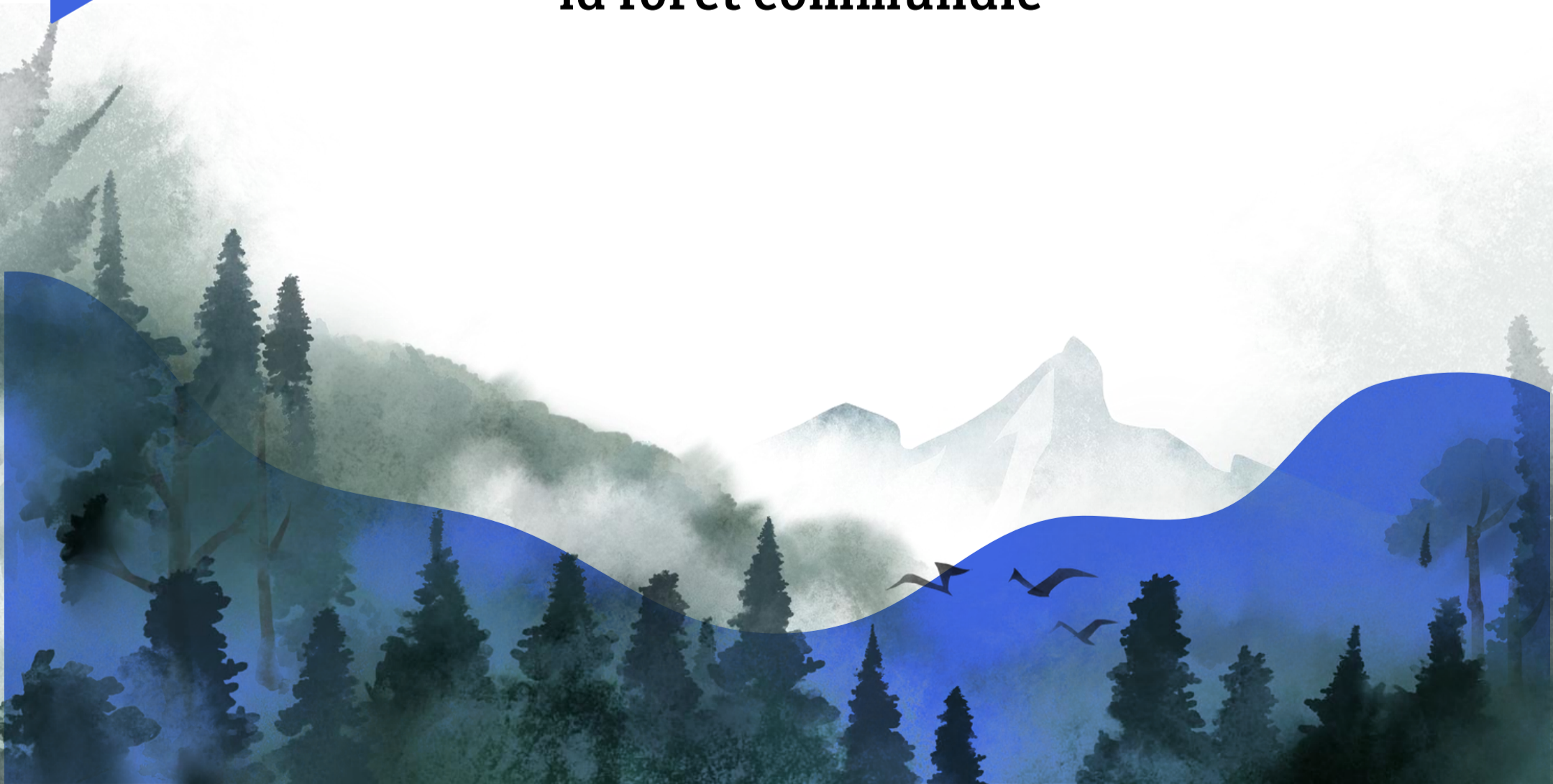
**Observer de manière fine ce milieu forestier : espèces animales présentes, diversité et densité de la flore**



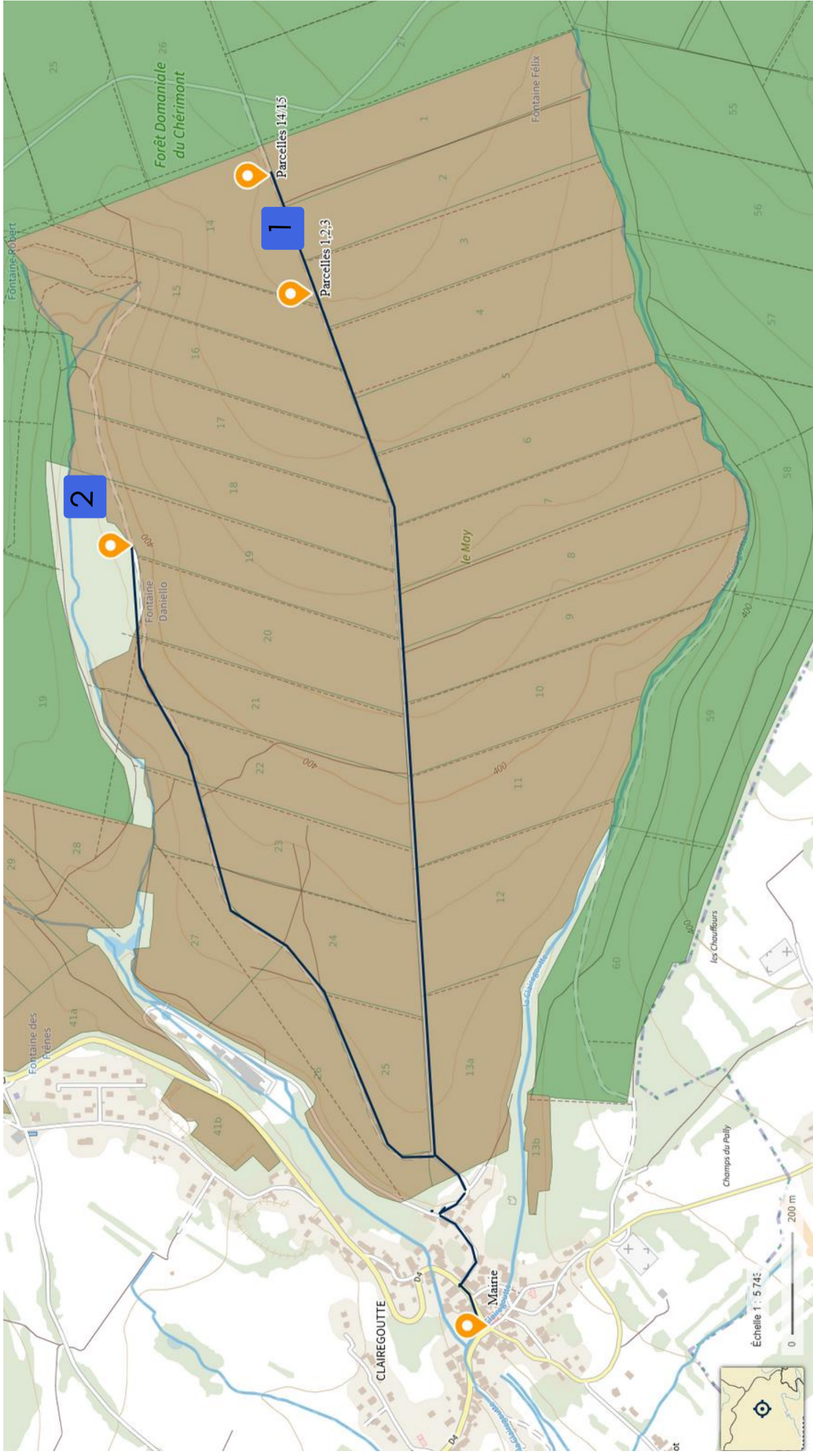
**Découvrir les principes de gestion durable d'une forêt communale**



**Faire valoir son point de vue sur la gestion de la forêt communale**



# Parcours de visite





4. Focalisez votre attention sur **le sol de la parcelle 15**. Dessinez ce que vous observez sur et sous le sol.  
(plan de coupe (ligne dessus/dessous))

Au dessus  
du sol

sous-  
sol

5. **Entrez** dans la parcelle 15. Nous vous invitons à **toucher et creuser légèrement le sol**.

Comment le qualifieriez-vous ?

- sec
- humide
- d'apparence pauvre
- propice au développement des arbres
- peu de traces de biodiversité
- présence de nombreux insectes
- traces de petite faune
- humus en grande quantité
- mycélium observable
- peu de champignons
- Autres : \_\_\_\_\_

6. Selon vous, quels sont les **principaux rôles** d'une forêt communale ?  
(numérotez par ordre de priorité de 1 plus important à 6 moins important)

- Produire du bois
- Accueillir la biodiversité
- Offrir un lieu de promenade et de loisirs
- Servir à l'éducation et à la sensibilisation
- Protéger les sols et l'eau
- Autre : \_\_\_\_\_

7. Après cette présentation et ces explications, que pensez-vous de **la gestion** et de **l'état actuel** des parcelles 14 et 15 ?

---

---

---

---

8. Quelles seraient **vos recommandations** pour l'ONF dans le cadre du renouvellement du plan de gestion de notre forêt communale sur les 25 prochaines années?

---

---

---

---

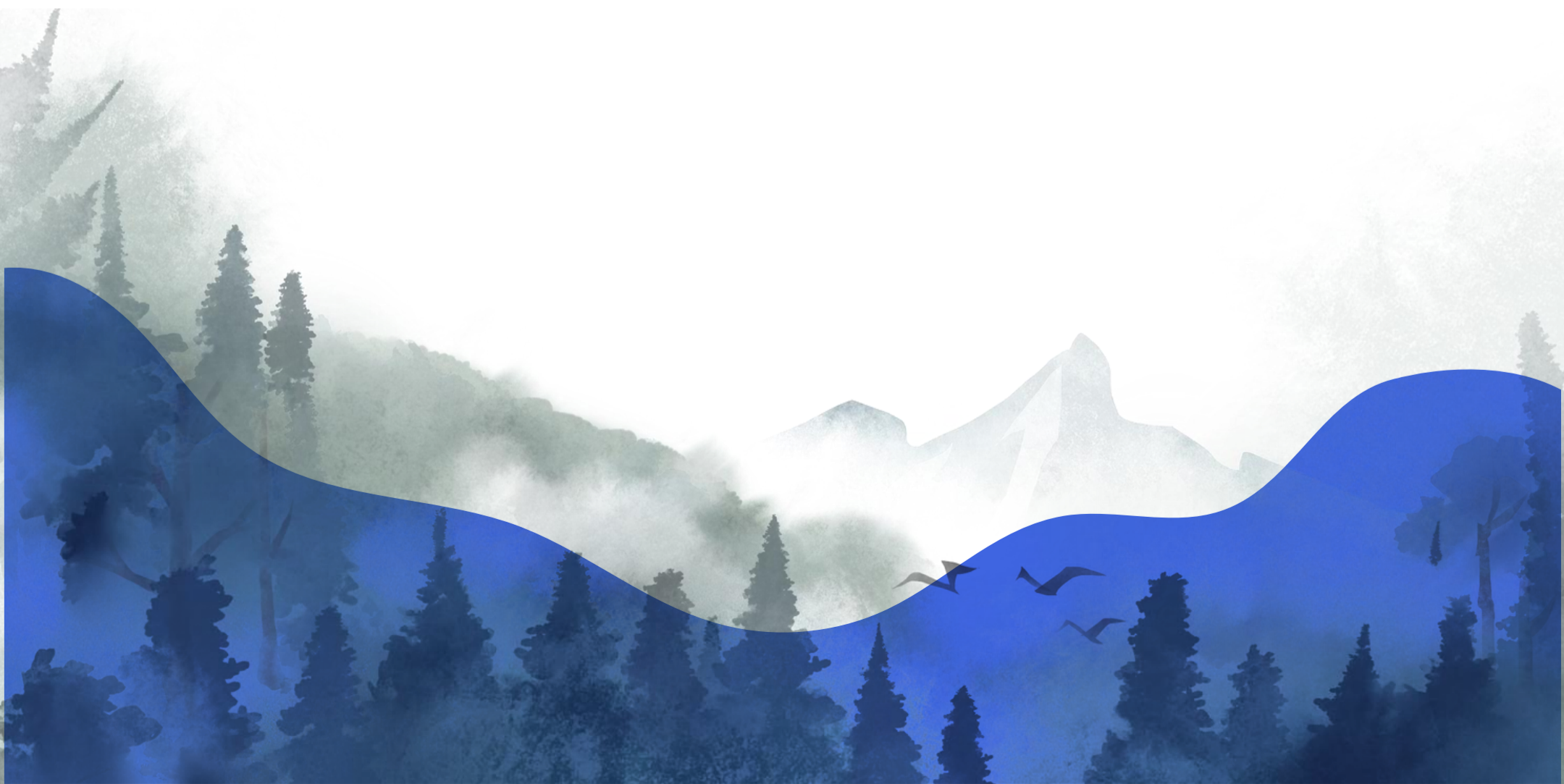
9. Suite à la visite, **indiquez** ce qui a **changé dans VOTRE lecture du paysage** :  
ce que vous n'aviez pas vu, ce que vous avez compris, ce qui attire votre attention désormais...

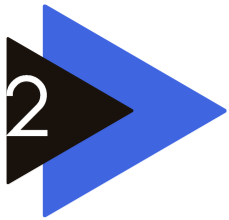
---

---

---

---





# Gestion de l'eau

1. Nous nous trouvons maintenant au point **2 sur la carte (parcelle 19)**.

Que ressentez-vous ? \_\_\_\_\_

Que sentez-vous ? \_\_\_\_\_

Qu'entendez-vous ? \_\_\_\_\_

2. **Dessinez** ce que vous voyez autour de vous : couvert végétal, hauteur des arbres, état des chemins et des troncs, notez les essences, réseau hydrique, imaginez le sous-sol, traces de faune..)

Parcelle privée	Parcelle publique
Au dessus du sol	
sous- sol	



3. Sachant qu'il y a 4 zones de captage des eaux dans ce secteur, alimentant le réseau d'eau de la ville. D'après vous quels pourraient être **les enjeux et les impacts de la gestion** des parcelles alentours ?

---

---

---

---

4. Quels sont les **avantages** des parcelles alentours pour la qualité de l'eau ?

---

---

---

---

5. Quels sont les **fragilités** des parcelles alentours pour la qualité de l'eau ?

---

---

---

---



5. A quoi faut-il être attentif pour **préserver** cet endroit ?

---

---

---

---

6. Imaginez quelles **espèces animales** dépendent de cet équilibre environnemental.

---

---

---

---

7. A votre avis, qu'est-ce qui **favorise la qualité de l'eau et la biodiversité** ?

- une coupe choisie et jardinée
- un couvert végétal dense
- un couvert végétal maîtrisé
- une forte luminosité
- une faible luminosité
- un tracé aquatique anthropisé (modifié par l'homme)
- des méandres naturels
- Autre : \_\_\_\_\_



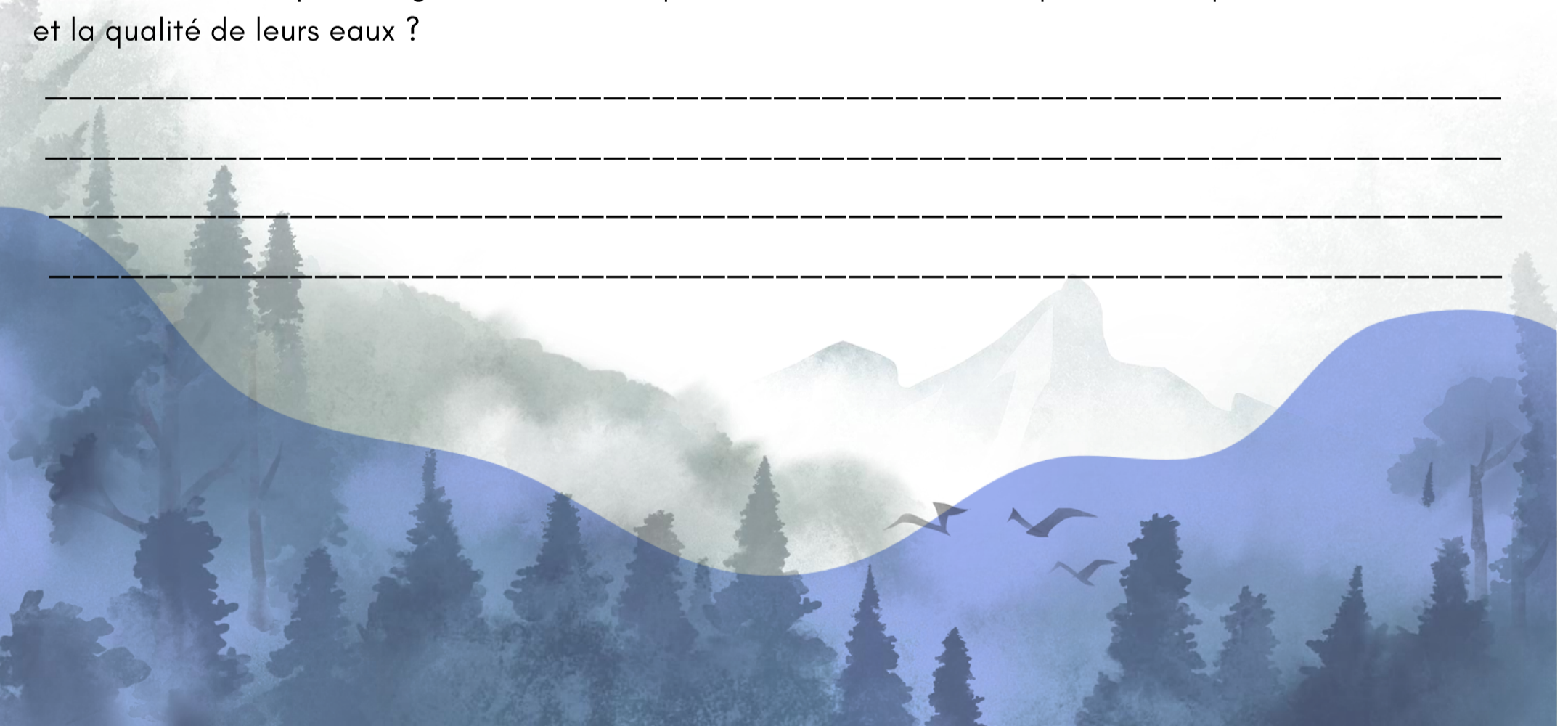
8. Que recommanderiez vous dans la gestion effectuée par ONF sur ces parcelles, dans le cadre du renouvellement du plan de gestion sur les 25 prochaines années afin de préserver la présence de ces sources et la qualité de leurs eaux ?

---

---

---

---



# MERCI !

Nous vous remercions pour votre participation,  
et votre implication dans ce projet.

